

## Ansprechpartnerin



Christine Binder  
Netzwerkkordinatorin  
Telefon 0711 24 89 27-14  
Telefax 0711 24 89 27-50  
binder@landfrauen-bw.de

Hinter „NEsD“ stehen starke Partner, die das Netzwerk beraten und unterstützen. Neben sieben Kooperationspartnern wird das Projekt über das Programm „Innovative Maßnahmen für Frauen im Ländlichen Raum“ (IMF) gefördert.

## Kooperationspartner

LandFrauenverband Württemberg-Baden e.V.  
Baden-Württembergischer Genossenschaftsverband e.V.  
MBW – Marketinggesellschaft für Agrar- und Forstprodukte aus Baden-Württemberg mbH  
SVLFG – Sozialversicherung für Landwirtschaft, Forsten und Gartenbau  
Landesverband Badischer Imker e.V.  
Landesverband Württembergischer Imker e.V.  
LAG Urlaub auf dem Bauernhof in Baden-Württemberg e.V.

## Förderer und Sponsoren:



Baden-Württemberg  
MINISTERIUM FÜR LÄNDLICHEN RAUM  
UND VERBRAUCHERSCHUTZ



Europäischer Landwirtschaftsfonds für die  
Entwicklung des Ländlichen Raumes (ELER)



## Kontakt

Netzwerk Einkommen schaffende Dienstleistungen (NEsD)  
LandFrauenunternehmungen Baden-Württemberg e.V.

Bopserstraße 17  
70180 Stuttgart

Telefon 0711 24 89 27-14  
Telefax 0711 24 89 27-50

info@nesd-bw.de  
www.nesd-bw.de



# Netzwerk

Einkommen schaffende Dienstleistungen

## Einkommens- perspektiven schaffen ...



... für Frauen im Ländlichen Raum!

## Das Projekt

„NEsD“ – das Netzwerk Einkommens schaffende Dienstleistungen entstand aus einer Initiative des Land-Frauenverbandes Württemberg-Baden e. V., um Frauen in ländlichen Gebieten zu stärken und ihnen neue Einkommensperspektiven aufzuzeigen.

## Die Ziele

Durch Qualifizierung, Beratung und Vernetzung werden Frauen in die Lage versetzt, ihre Einkommens- und Beschäftigungssituation durch selbständige Tätigkeiten zu verbessern und ihre Dienstleistungen und Produkte durch Kooperationen erfolgreich zu vermarkten.

### Unsere Ziele auf einen Blick:

- Stärkung von Frauen im Ländlichen Raum
- Förderung der Vereinbarkeit von Familie und Beruf
- Entwicklung von Maßnahmen zur Erschließung neuer beruflicher Tätigkeitsfelder
- Initiierung von Kooperationen und Netzwerken
- Bedarfsgerechte Qualifizierungs- und Beratungsangebote



## Das Angebot

Das Angebot richtet sich an Frauen, die ihren Wohn- und Geschäftssitz im Ländlichen Raum in Baden-Württemberg haben und die ihre Berufstätigkeit sichern oder ausbauen wollen.

Dabei unterstützt „NEsD“ Frauen bei der beruflichen Neuorientierung oder beim Wiedereinstieg in eine berufliche Tätigkeit nach der Familienphase. Auch Frauen, die ihre bisher schon ausgeübte selbständige Tätigkeit sichern und erweitern möchten, gehören zur Zielgruppe.

### Unser Angebot auf einen Blick:

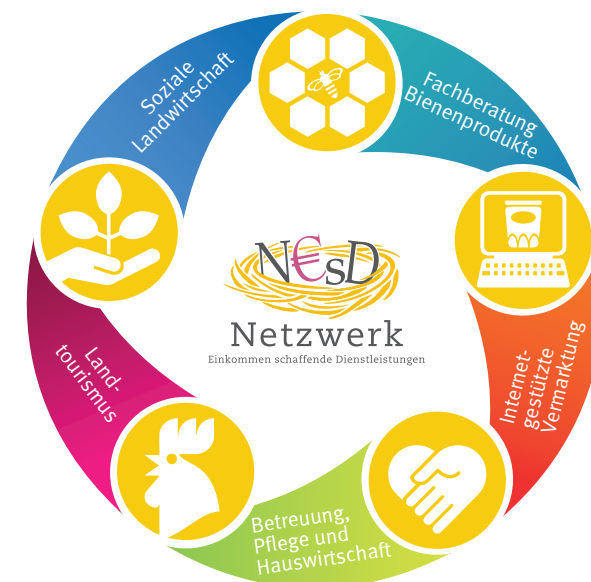
- Initiierung und Unterstützung von Netzwerken
- Beratung von Frauen bei der Existenzgründung
- Entwicklung gemeinschaftlicher Vermarktungskonzepte
- Unterstützung bei den Themen Selbständigkeit und Einkommenserweiterung
- Themenspezifische Veranstaltungen zu den Handlungsfeldern

## Themen und Handlungsfelder

Das Projekt „NEsD“ beschäftigt sich mit unterschiedlichen Themen. Besonders im Bereich der haushaltsbezogenen Dienstleistungen, der Gesundheitsfürsorge, der Vermarktung von landwirtschaftlichen Produkten und der Entwicklung regionaler Freizeit- und Tourismusangeboten wurden Handlungsfelder identifiziert, die neue Einkommensperspektiven für Frauen eröffnen und den Ländlichen Raum in den nächsten Jahren nachhaltig stärken können.

### Unsere Themen und Handlungsfelder:

- Fachberatung für Bienenprodukte
- Internetgestützte Vermarktung regionaler Produkte
- Dienstleistungen im Bereich Betreuung, Pflege und Hauswirtschaft
- Landtourismus
- Soziale Landwirtschaft



Das Projekt ist offen für weitere Themen und Handlungsfelder.